

BETTE
NATÜRLICH IM BAD



BETTEFLOOR

DAS ORIGINAL.

0% Höhe 100% Komfort

In nur drei Jahren hat sich die bodenebene Duschfläche **BETTEFLOOR** zum Erfolgsprodukt entwickelt – im privaten Bereich ebenso wie in Hotels oder anderen öffentlichen Bereichen. Die Qualität der Stahl/Email-Oberfläche, das preisgekrönte Design und das durchdachte Einbausystem setzen bisher unerreichte Maßstäbe.

Der absolut bodenebene Einbau ohne Stolperkante ist für Menschen jeder Altersstufe bequem und komfortabel. Auch Wasserschäden werden sicher verhindert. Anders als bei Fliesen deckt **BETTEFLOOR** den gesamten Duschbereich durchgängig ab. So kann kein Wasser, beispielsweise durch poröse Fugen, unter die Duschfläche gelangen.





Besonders im sensiblen Duschbereich ist Hygiene auch eine Frage des Komforts. Die durchgängige Stahl/Email-Duschfläche sorgt für angenehme Sauberkeit. Denn was bereits optisch überzeugt, ist auch hygienisch ein klarer Vorteil: die glasartige Oberfläche ohne Fugen. Besonders im Vergleich zu gefliesten Duschflächen wird der Unterschied deutlich. An der ebenmäßigen und harten Oberfläche der **BETTEGLASUR®** findet Schmutz keinen Halt. Gleichzeitig bietet das anorganische Material Bakterien und Keimen keinen Nährboden. Die Stahl/Email-Oberfläche lässt sich problemlos mit einem feuchten Tuch reinigen.

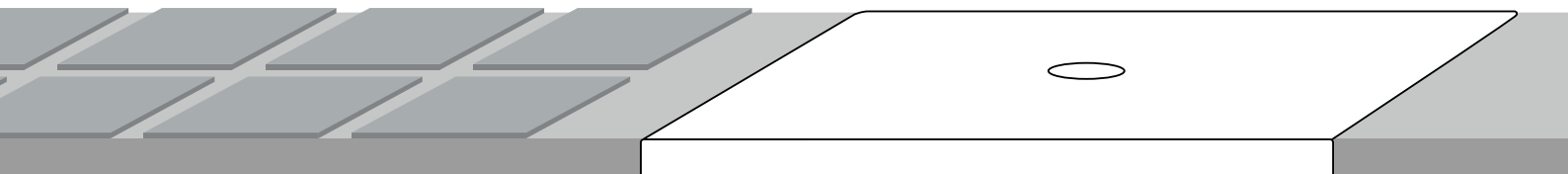
0% Höhe 100% Hygiene

Geflieste Duschbereiche bergen hohe Risiken:

- Die raue Oberfläche der Fugen erschwert die Reinigung
- Keime und Bakterien setzen sich fest
- Poröse Fugen verursachen Wasserschäden
- Reparaturen sind aufwändig und kostspielig

Anders bei **BETTEFLOOR**

- **BETTEGLASUR®** ist besonders robust
- Die glasartige Oberfläche ist extrem pflegeleicht
- Echte Hygiene im empfindlichen Duschbereich
- Optimale Dichtigkeit
- Einfache und schnelle Montage
- Dauerhaft revisionsfähig







0% Höhe 100% Design

Bäder haben nicht nur eine Funktion – sie sind Wohlfühlräume, die neben Ansprüchen an Komfort und Hygiene auch dem Stil der Nutzer gerecht werden sollen. Damit auf nichts verzichtet werden muss, bieten wir **BETTEFLOOR** in unterschiedlichsten Abmessungen an: quadratisch und rechteckig, vom Standardmaß bis zu großzügigen Abmessungen, in denen man auch zu zweit komfortabel duschen kann.

Abmessungen (Länge x Breite):

80 x 80 cm	100 x 70 cm	120 x 75 cm	140 x 80 cm	160 x 80 cm	180 x 80 cm
	100 x 75 cm	120 x 80 cm	140 x 90 cm	160 x 90 cm	180 x 90 cm
90 x 70 cm	100 x 80 cm	120 x 90 cm	140 x 100 cm	160 x 100 cm	180 x 100 cm
90 x 75 cm	100 x 90 cm	120 x 100 cm			
90 x 80 cm	100 x 100 cm	120 x 120 cm	150 x 80 cm	170 x 75 cm	
90 x 90 cm			150 x 90 cm	170 x 90 cm	
	110 x 80 cm	130 x 80 cm	150 x 100 cm	170 x 100 cm	
	110 x 90 cm	130 x 90 cm			
	110 x 100 cm	130 x 100 cm			



reddot



DESIGNPREIS
2008
NOMINIERT



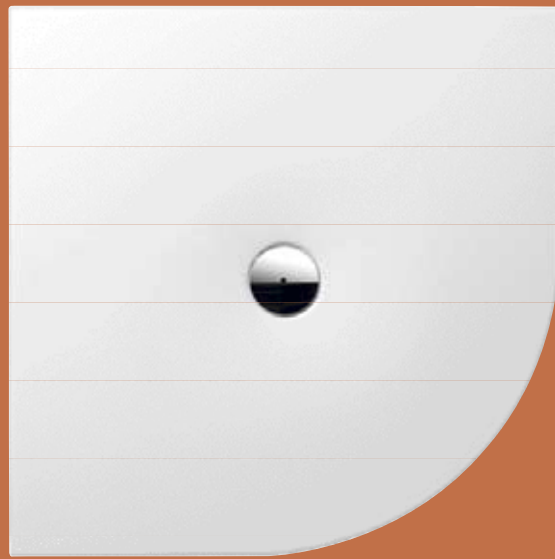
Innovationpreis
anTech + health

SCHÖNER
WOHNEN



DESIGN PLUS





Eine ganze Ecke runder

Mit **BETTEFLOOR CORNER** geht der Trend zu bodengleichen Duschflächen elegant in die nächste Runde. Die weiche Form fügt sich harmonisch ins Gesamtbild ein. Ideal geeignet ist die Duschfläche als attraktive Raumlösung für das kleine Bad.

Abmessungen (Länge x Breite):

80 x 100 cm

90 x 90 cm

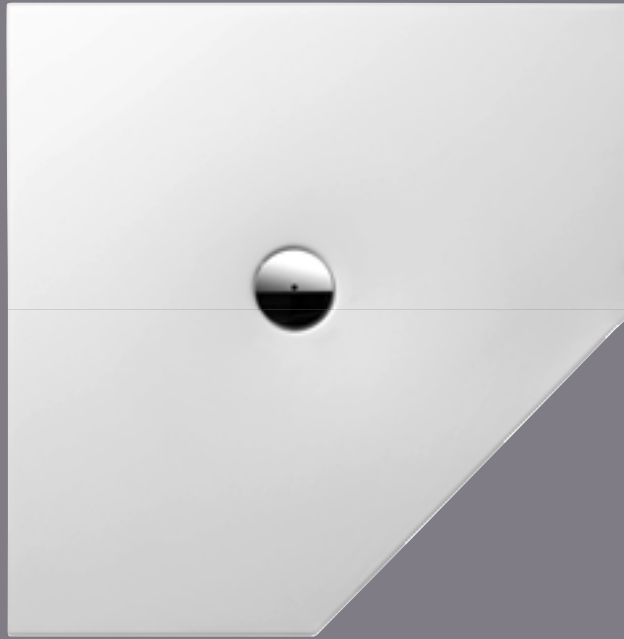
100 x 80 cm

100 x 100 cm









Geradlinig Raum sparen

Die **BETTEFLOOR CARO** vereint viele Vorteile: Die großzügige Wirkung einer bodengleichen Duschfläche, die hygienische Oberfläche aus Stahl/Email, die raumsparende Ausführung mit abgeschrägter Ecke und moderner Geradlinigkeit. Kleine Bäder erscheinen großzügiger, moderne Linienführungen bleiben klar.

Abmessungen (Länge x Breite):

90 x 90 cm

100 x 100 cm



Präzision in Form...

Hochkarätige Qualität muss sich Detail für Detail beweisen. Die Ecken der **BETTEFLOOR** sind nicht rund, sondern wirklich eckig und integrieren sich so hervorragend in die klaren Linien des gefliesten Bodens. Als einziger Hersteller im Stahl/Email-Bereich sind wir in der Lage, diese engen Radien zu produzieren. Auch im Randbereich ermöglichen geradlinige Konturen ein einheitliches und schmales Fugenbild.

Der flache Ablaufdeckel ist bündig in die Fläche integriert. Durch seine Größe verdeckt er den Ablauf, seine flache Form stört nicht beim Betreten der Duschkfläche. Damit bodeneben wirklich bodeneben ist.

BETTEFLOOR wurde mit großer Präzision und technischem Know-how genau für diesen Einsatzbereich konzipiert – in bekannter Bette Qualität.





anthrazit 403 anthrazit 402 anthrazit 401 anthrazit 400



grau 410 grau 413 grau 411 grau 412



braun 437 braun 435 braun 430 braun 436



anthrazit-braun 434 anthrazit-braun 432 anthrazit-braun 431 anthrazit-braun 433



beige 423 beige 422 beige 420 beige 421 beige 424

...und Farbe.

Neben den Standard-Sanitärfarben bieten wir **BETTEFLOOR** in den oben gezeigten matten Farbtönen an, die sich an den aktuellen Fliesen- und Bodentrends orientieren. Auf Wunsch kann **BETTEFLOOR** auch mit einer Ablaufgarnitur in Duschflächenfarbe ausgestattet werden.

Drucktechnisch bedingte Farbabweichungen sind möglich.
Die Original-Farbmuster hält Ihr Sanitär-Fachhändler für Sie bereit.





BETTE
Baden und Duschen

Von Grund auf perfekt

Das **BETTEINBAUSYSTEM BODENGLEICH** passt präzise zur bodenebenen Duschfläche **BETTEFLOOR** und den superflachen **BETTEDUSCHWANNEN**. Die Montage ist schnell, einfach und absolut sicher. Mit minimaler Einbauhöhe ab 65 mm bei Entwässerung durch die Decke und 110 mm bei normgerechtem Ablauf ist das Einbausystem die ideale Lösung für den bodengleichen Einbau; auch für Altbausanierungen und knifflige Renovierungsfälle.

BETTEFLOOR in Verbindung mit dem **BETTEINBAUSYSTEM BODENGLEICH** erfüllt die Anforderungen an Schallschutz im Hochbau gemäß DIN 4109/A1. Geprüft und bestätigt vom Fraunhofer-Institut.

Mit wenigen Arbeitsschritten ist die Duschfläche **BETTEFLOOR** fix und fertig montiert. Überzeugen Sie sich selbst: Unter www.bette.de zeigt ein kurzer Film den Einbau Schritt für Schritt.



Die Füße können variabel im Rahmen eingeschraubt werden und lassen sich stufenlos von 65 - 180 mm verstellen – für größtmögliche Flexibilität.



Der Rahmen wird an der gewünschten Stelle positioniert. Auch der Siphon wird bereits vorbereitet.



Bei der Ausrichtung hilft die Verfließungshilfe als Markierung der späteren Oberkante. Der Rahmen wird fixiert und die mitgelieferten Schalungshilfen werden montiert. So entsteht ein millimetergenauer Platzhalter, denn der Estrich kann bis an die Kante gegossen werden. Ärger über ungenaue Aussparungen gehört der Vergangenheit an.

Hinweis:
Der Einbaurahmen ist umlaufend 5 mm größer als die Duschfläche. Die Verfließungshilfe erleichtert die Ausrichtung zur Wand. Sie simuliert die spätere Außenkante der Duschfläche. Der erforderliche Abstand zur verputzten Wand ergibt sich aus Fliesenstärke + Fliesenkleber.



Das Dichtungsvlies wird am Rahmen verklebt, die Abdichtung zum Baukörper erfolgt mit der Dichtschlämme. Das PE-Dichtungsband wird zusätzlich auf das Dichtungsvlies im Bereich des Rahmens aufgebracht. Der Rahmen kann **jetzt** bei Bedarf noch dem Maß der Oberkante Fliese angepasst werden.

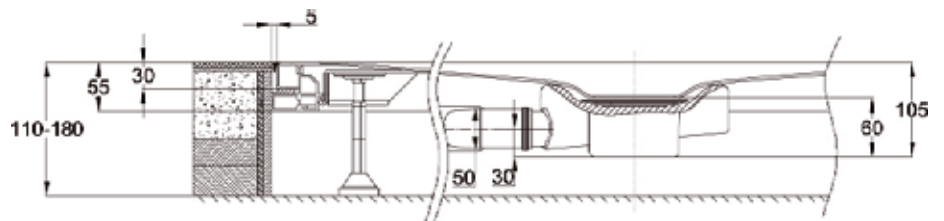


Die Verfließungshilfen werden beliebig aufgesetzt und Boden und Wand verflies. Die Verfließungshilfen ermöglichen dem Fliesenleger ein passgenaues Arbeiten. Hierfür muss die Duschfläche noch nicht einmal montiert sein.

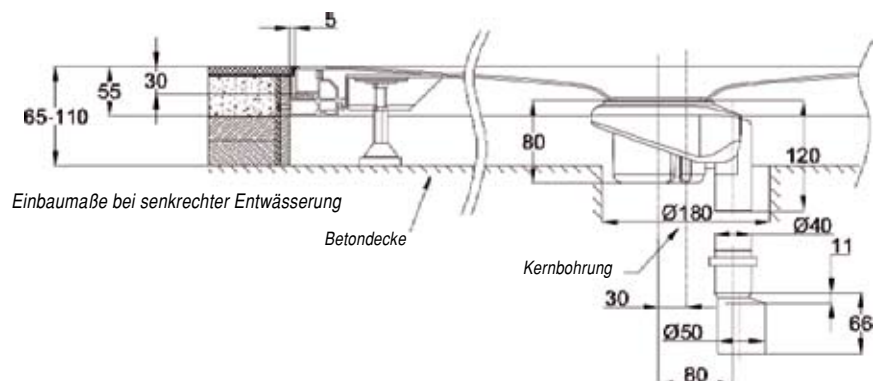


Erst ganz zum Schluss wird die Duschfläche in den Rahmen eingesetzt und die Ablaufgarnitur vollständig angeschlossen. Die Fugen werden elastisch versiegelt. So bleibt die gesamte Konstruktion dauerhaft revisionsfähig.

Die speziell für **BETTEFLOOR** entwickelte Ablaufgarnitur mit einer Ablaufleistung von 0,85 l/s ermöglicht den individuellen Höhenausgleich für Bodenaufbauten von 110-180 mm. Beim Einsatz einer senkrechten Ablaufgarnitur zur Entwässerung durch die Decke verringert sich die Aufbauhöhe auf ein Minimum von 65 mm.



Einbaumaße bei seitlicher Entwässerung





Komfort aus einer Hand

Kein anderer kennt unsere Duschflächen so gut wie wir. Jetzt haben wir die Leidenschaft für **BETTEFLOOR** genutzt und eine Dichtungstechnik für Duschabtrennungen entwickelt, die optimal passt. Auch qualitativ und optisch trifft alles, was **BETTEFLOOR** auszeichnet, auf die neuen **BETTEDUSCHABTRENNUNGEN** zu: hochwertiges Material und überzeugende Optik. Mit der passenden Duschabtrennung wird Duschen zu einer entspannten Angelegenheit.

Magnetismus als Spritzschutz:

Die schwenkbaren Elemente der **BETTEDUSCHABTRENNUNGEN** sind am unteren Rand mit einer Magnetleiste versehen, die durch einen Hebe- und Senkmechanismus die Dichtung auf den Rand der **BETTEBADE-** und **DUSCHWANNEN** aus Stahl/Email drückt. So schützt sie mit dezenter Optik vor nach außen dringendem Spritzwasser.

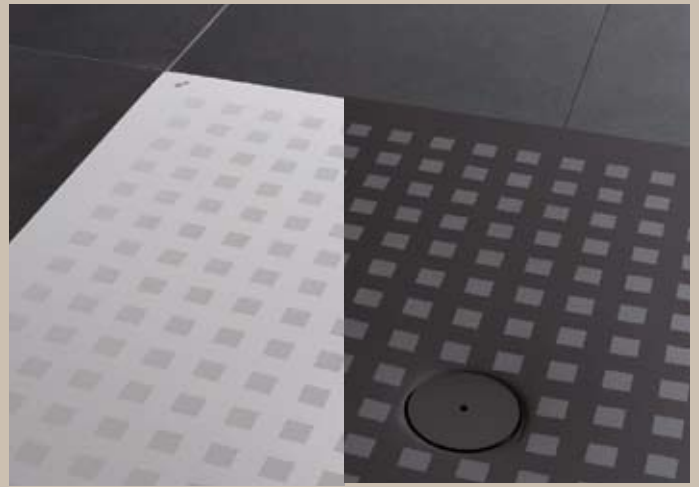
BETTEDUSCHABTRENNUNGEN erfüllen die DIN EN 14428 hinsichtlich Dichtigkeit und Produktqualität.



BETTEDUSCHABTRENNUNGEN

überzeugen durch reinigungsfreundliche Details. So sind alle Beschläge sowie der Griff bündig mit der Innenseite der Glasoberfläche. Nach dem Duschen kann das Glas einfach von Wasser und Schmutz befreit werden – ohne störende Elemente. Der Einsatz von Profilen wurde auf das Nötigste beschränkt. Die einfache Reinigung wird unterstützt durch die Beschichtung **BETTEEHTGLAS® PLUS**, mit der alle Gläser serienmäßig veredelt sind.





Extras für Komfort & Sicherheit

Die zusätzliche Veredelung der vorhandenen und bewährten Emailoberfläche mit **BETTEGLASUR® PLUS** erhält dauerhaft die einzigartige schöne Oberfläche und erleichtert die Reinigung. Der glasklare Polymerfilm lässt durch seine wasserabweisende Wirkung Wassertropfen noch leichter abperlen. So entstehen weniger Ablagerungen und der Reinigungsaufwand wird reduziert. **BETTEGLASUR® PLUS** schützt auch die Umwelt – denn auf scharfe Reinigungsmittel kann verzichtet werden.

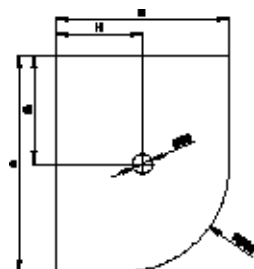
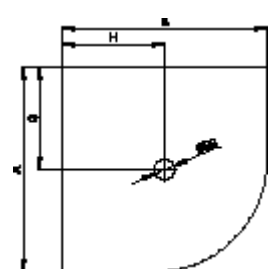
Die Oberflächenbeschichtung mit **BETTEANTIRUTSCH** sorgt für noch mehr Standsicherheit beim Duschen, ohne die angenehme Haptik zu beeinträchtigen. Auch die optische Wirkung und die Farbigkeit bleiben erhalten. Weiße Wannen bekommen eine weiße Beschichtung. Für die farbigen Duschflächen gibt es **BETTEANTIRUTSCH** in transparent. In Verbindung mit unserer speziellen Oberfläche **BETTEANTIRUTSCH** ist die **BETTEFLOOR** rutschhemmend nach E DIN 18030:2006. **BETTEFLOOR** mit Antirutsch in der Abmessung 120 x 120 cm ist barrierefrei gemäß E DIN 18030:2006 für Wohnungen und Wohnbereiche der Kategorie A.

BETTEFLOOR

gleichschenklige Modelle

ungleichschenklige Modelle

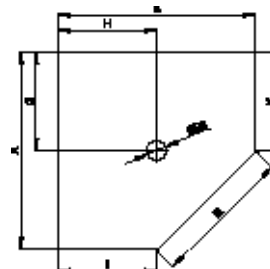
BETTEFLOOR CORNER



gleichschenklige Modelle

ungleichschenklige Modelle

BETTEFLOOR CARO



BETTEFLOOR	A	B	G	H	Bestell-Nr.	Ablaufloch
80 x 80 cm	800	800	400	400	5831	Ø 90
90 x 70 cm	900	700	450	350	5711	Ø 90
90 x 75 cm	900	750	450	375	5841	Ø 90
90 x 80 cm	900	800	450	400	8751	Ø 90
90 x 90 cm	900	900	450	450	5931	Ø 90
100 x 70 cm	1000	700	500	350	5881	Ø 90
100 x 75 cm	1000	750	500	375	1651	Ø 90
100 x 80 cm	1000	800	500	400	5491	Ø 90
100 x 90 cm	1000	900	500	450	1661	Ø 90
100 x 100 cm	1000	1000	500	500	5941	Ø 90
110 x 80 cm	1100	800	550	400	8731	Ø 90
110 x 90 cm	1100	900	550	450	8631	Ø 90
110 x 100 cm	1100	1000	550	500	8735	Ø 90
120 x 75 cm	1200	750	600	375	1671	Ø 90
120 x 80 cm	1200	800	600	400	1681	Ø 90
120 x 90 cm	1200	900	600	450	1261	Ø 90
120 x 100 cm	1200	1000	600	500	8661	Ø 90
120 x 120 cm	1200	1200	600	600	8721	Ø 90
130 x 80 cm	1300	800	650	400	5793	Ø 90
130 x 90 cm	1300	900	650	450	5791	Ø 90
130 x 100 cm	1300	1000	650	500	5794	Ø 90
140 x 80 cm	1400	800	700	400	5801	Ø 90
140 x 90 cm	1400	900	700	450	5836	Ø 90
140 x 100 cm	1400	1000	700	500	5851	Ø 90
150 x 80 cm	1500	800	750	400	5937	Ø 90
150 x 90 cm	1500	900	750	450	5936	Ø 90
150 x 100 cm	1500	1000	750	500	5946	Ø 90
160 x 80 cm	1600	800	800	400	5957	Ø 90
160 x 90 cm	1600	900	800	450	5966	Ø 90
160 x 100 cm	1600	1000	800	500	5969	Ø 90
170 x 75 cm	1700	750	850	375	5994	Ø 90
170 x 90 cm	1700	900	850	450	5991	Ø 90
170 x 100 cm	1700	1000	850	500	5817	Ø 90
180 x 80 cm	1800	800	900	400	5981	Ø 90
180 x 90 cm	1800	900	900	450	5988	Ø 90
180 x 100 cm	1800	1000	900	500	5818	Ø 90

BETTEFLOOR CORNER	A	B	G	H	Bestell-Nr.	Ablaufloch
80 x 100 cm	800	1000	400	500	6731	Ø 90
90 x 90 cm	900	900	450	450	5421	Ø 90
100 x 80 cm	1000	800	500	400	6751	Ø 90
100 x 100 cm	1000	1000	500	500	5451	Ø 90

BETTEFLOOR CARO	A	B	G	H	I	K	R	Bestell-Nr.	Ablaufloch
90 x 90 cm	900	900	450	450	450	450	636	7191	Ø 90
100 x 100 cm	1000	1000	500	500	500	500	707	7211	Ø 90

Bette GmbH & Co. KG

Heinrich-Bette-Straße 1

D-33129 Delbrück

Telefon +49 5250 511-0

Telefax +49 5250 511-130

info@bette.de

www.bette.de

Unsere Artikel werden ausschließlich über
den Sanitär-Fachgroßhandel geliefert.

Konzept, Gestaltung, Text:

gambit marketing & communication GmbH, Dortmund.

Lithographie: Divis, Hagen.

Gesamtherstellung: Kunst- und Werbedruck, Bad Oeynhausen.

Gedruckt auf GALAXI Keramik. Made by m-real Zanders GmbH.

Geliefert von der Papier Union.

Das komplette Bade- und Duschwannenangebot
finden Sie in unseren Katalogen und unter www.bette.de.

Copyright:

Alle Bild- und Markenrechte vorbehalten